

I numeri. Negli ultimi 20 anni i portatori di handicap sono raddoppiati

Organici da rivedere: un prof ogni tre disabili

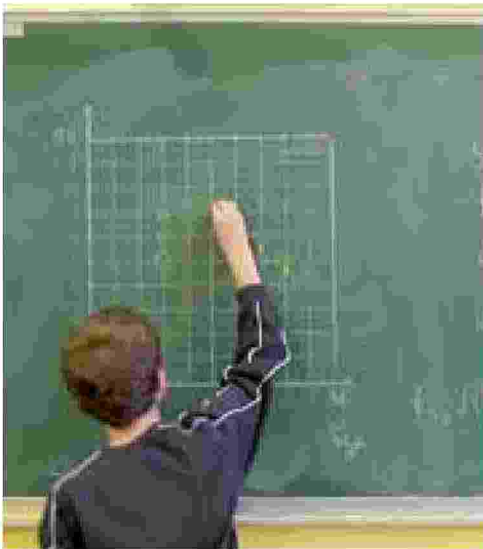
Negli ultimi 20 anni il numero degli alunni portatori di handicap è più che raddoppiato, arrivando a circa 300mila, ma a questo non è seguito un aumento degli insegnanti di sostegno in organico che sono ad oggi 100.080. In pratica, c'è solo un prof di sostegno ogni tre alunni disabili. A questo si cerca di porre rimedio con le supplenze annuali, che quest'anno dovrebbero aggirar-

si intorno alle 70mila unità. Maddalena Gissi, segretaria nazionale Cisl Scuola, chiama in causa direttamente il premier Giuseppe Conte: «È necessario un piano di assunzioni straordinario». La sindacalista spiega che «quest'anno ancora una volta si nota come non sono state praticamente assegnate immissioni in ruolo perché non c'è personale specializzato nel sostegno». Per l'Anief «il

ministro Fioramonti deve rivedere subito i criteri per adeguare i posti in deroga all'organico di diritto, gli Uffici scolastici regionali devono poter assegnare tutte le risorse richieste dai capi d'istituto in base al Piano educativo individualizzato, mentre città metropolitane, comuni, province devono accantonare i fondi per questi servizi essenziali». Posizione condivisa dall'Anp, asso-

ciazione nazionale presidi. Negli ultimi vent'anni, il numero degli alunni portatori di disabilità è più che raddoppiato. A fronte di questi numeri però non si è assistito a un incremento di docenti di sostegno: nel 2007 erano 56.164; nel 2013 67.795; nel 2015 si è passati a 90.032; poi, però dal 2017 ad oggi l'organico di diritto si è collocato a 100.080 cattedre.

RIPRODUZIONE RISERVATA



IN CLASSE
Uno studente alla lavagna: in Sardegna gli alunni sono circa 200mila

Hogforno

«Il mondo della scuola ha seri problemi strutturali. Difficile lavorare così»

199.418 - 8.466.064

7.814 - 259.757

6.100 - 150.899

Organici da rivedere: un prof ogni tre disabili

VITARA

DRIVE & FUN

EURO NIPPON